



## Como agir quando o paciente ao lado pedir a sua ajuda?



A melhor forma de AJUDAR é CHAMAR a equipe de enfermagem ou médica

✗ Não tocar no paciente e objetos do leito vizinho;

✗ Não sente na cadeira ou na cama dos pacientes vizinhos;

✗ Não deixe seus pertences no leito ao lado;

✗ Não troque os móveis e utensílios entre os pacientes e acompanhantes

✗ Não empreste pertences como: escova de cabelo, toalha, sabonetes, revistas;

✗ Não visite outras enfermarias



## Quais são as formas de evitar a infecção hospitalar cruzada

- Higienização das mãos – a mais importante
- Não guarde alimentos nos armários
- Não coloque plantas e flores naturais ou artificiais dentro das enfermarias
- Não acumule objetos pessoais (bolsas, roupas, sapatos, ...) ao redor do seu leito. Isto dificulta a higiene feita pelo serviço da limpeza
- Não compartilhe objetos



Qualquer dúvida pergunte a um profissional

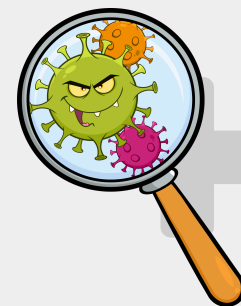


Se conscientize para uma internação segura do paciente



## ORIENTAÇÕES PARA OS ACOMPANHANTES:

**INFECÇÃO HOSPITALAR**  
por via  
**CRUZADA**



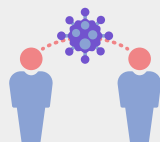
Trabalho de Conclusão de Curso  
Enfermagem – 2024

Autores:

Acadêmica Juliana Garcia de Mello /  
Prof. Dr. Pedro Ruiz Barbosa Nassar

## Você sabe o que é infecção hospitalar por via cruzada?

É a transmissão de microrganismos causadores de INFECÇÃO de pessoa para pessoa por meio de uma superfície contaminada ou de instrumentos e outros objetos.

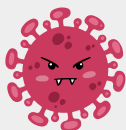


## Como esses microrganismos são transmitidos?

Por meio da interação de três fatores:

### • Fonte

Profissionais de saúde /  
Pacientes /  
Visitantes / Acompanhantes /  
Materiais e equipamentos infectados ou colonizados por microrganismos patogênicos



### • Meio de Disseminação

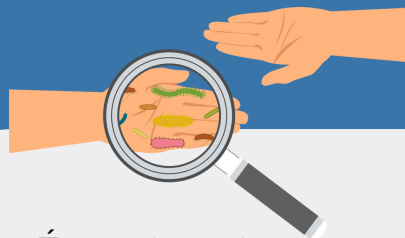
Gotículas geradas por tosse ou espirro /  
Aerossol /  
Contato



### • Hospedeiro Suscetível

Pacientes, profissionais e até mesmo os acompanhantes e os visitantes estão vulneráveis a serem infectados

## Transmissão por CONTATO



É o meio mais comum, envolve:

contato direto  
(pessoa-pessoa)

ou indireto  
(objetos contaminados, superfícies ambientais,  
itens de uso do paciente,  
roupas, hidratante, etc.)

Promovendo a transferência física de microrganismos causadores de doença






Em caso de dúvidas relacionadas aos aparelhos, soros e curativos procure a enfermagem. Estes equipamentos quando manuseados por pessoas não preparadas, tornam-se fonte de infecção.



## MÃOS LIMPAS SALVAM VIDAS



### Quando higienizar as mãos?

-  Ao chegar no hospital
-  Antes e depois de tocar no paciente e no leito
-  Antes e depois de tocar superfícies próximas ao paciente e equipamentos hospitalares
-  Antes e após ir ao banheiro
-  Antes e após tocar em alimentos



\*Retire anéis, pulseiras, relógios

1. Humedeça as suas mãos com água limpa e corrente;
2. Aplique sabão, ensaboe as mãos esfregando-as uma na outra, as costas das suas mãos, entre os dedos e debaixo das unhas;
4. Esfregue as suas mãos durante pelo menos 20 segundos. Precisa de um temporizador? Entoe duas vezes a canção "Parabéns" do princípio ao fim;
5. Enxague as suas mãos em água limpa, corrente;
6. Seque as suas mãos utilizando papel toalha, usando-o também para fechar a torneira.